

# 初心者の為の 基礎コース

# 基礎油画 基礎日本画

昼間部

月 ~ 土 9:30 ~ 16:30

【対象】

高校1年生 ~ 高校2年生

ブロックごとに好きな様に組み合わせて受講できるようになっています。将来何をしようかまだ決まっていな場合は、いろんな科にチャレンジして自分に合った受験科を選ぶきっかけにしてみよう！

※講習会が始まる前に揃えるか、当学院で注文してください。こちらの必要画材を参照の上、画材申込み用紙にご記入ください。  
※画用紙、木炭紙、キャンバスは当日に当学院で購入していただきます。 ※重複する画材がある場合、両方買うは必要ありません。

【必要な画材】

**油 油彩道具**

油絵具 12色セット	× 1
筆洗油 100ml	× 1
テレビン 55ml	× 1
ペーパーパレット /S	× 1

**鉛 鉛筆デッサン道具**

ステッドラー鉛筆各種 12本	× 1
プラスチック消しゴム	× 1
練りゴム	× 1
擦筆	× 1
デッサン用羽根筆	× 1
カッターナイフ	× 1
フィキサチーフ/100ml	× 1
目玉クリップ(大)	× 2

**着 着彩道具**

デッサンクロス	× 1
はかり棒	× 1
デッサンスケール(Dサイズ)	× 1
木製パネル(Dサイズ)	× 1

**水 水張り道具**

水張り用刷毛	× 1
水張りテープ	× 1

透明水彩絵の具 12色セット	× 1
水彩用彩色筆(大)	× 1
水彩用彩色筆(中)	× 1
水彩用面相筆(大)	× 1

基油 1							基油 2											
7/16	17	18	19	20	21	23	24	25	26	27	28	30	31	8/1	2	3	4	
月	火	水	木	金	土	月	火	水	木	金	土	月	火	水	木	金	土	
昼間部 9:30-16:30	静物油彩						人物油彩						細密油彩					
	静物モチーフを対象に、構成パターンとトーンを組み合わせて、表現の幅を広げます。						ポーズする人物を対象に、構成パターンとトーンを組み合わせて、表現の幅を広げます。						一つのモチーフを根気よく丁寧に観察し、出来る限り細密に描きます。観察力と描写力を養います。					
	9h × 2 課題 F10 キャンバス						9h × 2 課題 F10 キャンバス						36h F10 キャンバス					
	使用画材 / 油						使用画材 / 油						使用画材 / 油					

基油 3						基油 4												
6	7	8	9	10	11	13	14	15	16	17	18	20	21	22	23	24	25	
月	火	水	木	金	土	月	火	水	木	金	土	月	火	水	木	金	土	
昼間部 9:30-16:30	ドローイング						自画像						油彩(イメージ)					
	様々な素材(主に和紙と墨)を使ってドローイングを制作し、それをもとに絵画表現します。						様々な素材を使ってカラーージュを制作し、それをもとに絵画表現します。						「怖い」「可愛い」「オシャレ」をテーマに、言葉のイメージを視覚化し 絵画表現として試行します。					
	9h × 2 課題 木炭紙						9h × 2 課題 F12 キャンバス						9h × 4 課題 F15 キャンバス					
	使用画材 / 自由						使用画材 / 油						使用画材 / 油					

基日 1							基日 2											
7/16	17	18	19	20	21	23	24	25	26	27	28	30	31	8/1	2	3	4	
月	火	水	木	金	土	月	火	水	木	金	土	月	火	水	木	金	土	
昼間部 9:30-16:30	静物着彩						石膏デッサン						自画像					
	「生花」や「果物」をモチーフに、着彩のためのデッサンと色の基本的な塗り方や道具の使い方を学びます。						日本画における石膏デッサンの描写を学びます。						ただ観て忠実に形や色を描くだけでなく、「自分らしさ」を絵にします。					
	18h × 2回 木炭紙サイズ白象紙						12h × 2回 木炭紙サイズ白象紙						12h 木炭紙サイズ白象紙					
	使用画材 / 鉛 着 水						使用画材 / 鉛 水						使用画材 / 鉛 水					

基日 3						基日 4												
6	7	8	9	10	11	13	14	15	16	17	18	20	21	22	23	24	25	
月	火	水	木	金	土	月	火	水	木	金	土	月	火	水	木	金	土	
昼間部 9:30-16:30	構成デッサン						人物デッサン						静物着彩					
	「手+グラス」をモチーフに構成力と描写力を身に付けます。						人物を描くことで客観性を養います。						デッサンと色の基本的な塗り方や道具の使い方を学びます。					
	12h 木炭紙サイズ白象紙						6h 木炭紙サイズ白象紙						18h 木炭紙サイズ白象紙					
	使用画材 / 鉛 水						使用画材 / 鉛 水						使用画材 / 鉛 着 水					

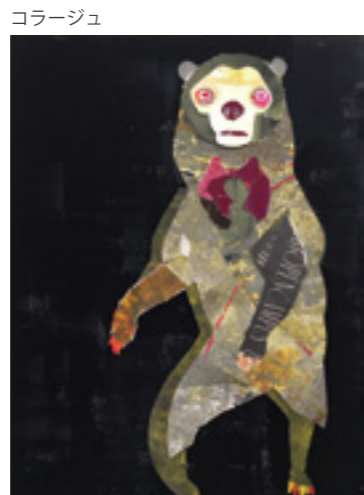
課題内容

**基礎油画**

油画科基礎のカリキュラムは、「再現」と「表現」という二つのテーマを軸に取り組みます。まずは実物そっくりに描く技術を学びながら、徐々に、目に見えないもの(感情や雰囲気など)を描くことに挑戦します。曖昧な「イメージ」を具体的な「絵」にする過程を、じっくりと学んでいきましょう。論理と実践を通して、个性的で質の高い画面作りを目指します。

**基礎日本画**

受験生と同じ教室で上級者の制作過程を参考に刺激を受け制作できるのが最大のメリットです。日本画科らしい花や果物、野菜、などの自然物をメインにしたモチーフを使い一から丁寧に指導します。基礎的な物の見方、着色の仕方や要領に始まり、描くたのしみ、観察の奥深さを体験できると思います。



【料金のご案内】

取得したい科のページを参照しながら、申込み書をご記入ください。

※ 1日無料夏期講習会参加者と、当学院内部生は入会金無料 + 割引料金になります。

【例】

【昼間部】	基 1	基油 2	基日 3	基日 4		
静物デッサン 18h 木炭紙サイズM画用紙 使用画材 / 鉛	石膏デッサン 18h 木炭紙サイズM画用紙 使用画材 / 鉛	細密油彩 36h 油彩道具・F10キャンバス 使用画材 / 油	色彩構成 18h B3サイズセント紙 使用画材 / 鉛 着 水	立体構成 18h B3サイズセント紙 使用画材 / 鉛		
素描(石膏像) 12h 木炭紙 使用画材 / 鉛	塑造(人物/F10) 12h 木炭紙 道具貸出	塑造(動物) 12h 木炭紙 道具貸出				
【夜間部】	n-基 1	n-基 2	n-基 3	n-基 4	n-基 5	n-基 6
静物デッサン 6h B3サイズM画用紙 使用画材 / 鉛	静物デッサン 6h B3サイズM画用紙 使用画材 / 鉛	細密デッサン 6h B3サイズM画用紙 使用画材 / 鉛	静物デッサン 9h B3サイズM画用紙 使用画材 / 鉛	デッサン(手) 6h B3サイズM画用紙 使用画材 / 鉛	構成デッサン 9h B3サイズM画用紙 使用画材 / 鉛	静物デッサン 6h B3サイズM画用紙 使用画材 / 鉛
静物デッサン 6h B3サイズM画用紙 使用画材 / 鉛	静物デッサン 9h B3サイズM画用紙 使用画材 / 鉛	細密デッサン 6h B3サイズM画用紙 使用画材 / 鉛	静物デッサン 6h B3サイズM画用紙 使用画材 / 鉛	デッサン(手) 6h B3サイズM画用紙 使用画材 / 鉛	構成デッサン 9h B3サイズM画用紙 使用画材 / 鉛	静物デッサン 6h B3サイズM画用紙 使用画材 / 鉛

外部生	入会金 ¥5,000	+	【昼間部】 4ブロック 基1 基油2 基日3 基日4	+	【夜間部】 5ブロック n-基2 3 4 5 6	=	合計金額
1日無料夏期講習会参加者 内部生	入会金無料		通常料金 ¥90,000		通常料金 ¥65,000		通常料金 ¥160,000
			割引料金 ¥86,000		割引料金 ¥60,000		割引料金 ¥146,000
			全4週のうち、4週取得した金額				全6週のうち、5週取得した金額