



日本画科

昼間部 月～土 9:30～16:30
夜間部 月～金 17:30～20:30

対象

高卒生
高校3年生
高校2年生

最新の情報は
WEBを
ご確認ください。



「画力」なら日本画！

徹底した観察に基づいた描写力を身につけたいなら、日本画科がお勧めです。伝統的な絵画としての日本画家のみならず、アニメの作画担当やマンガ家を目指す人はここでプロフェッショナルな画力を身につけましょう。ここで培った実力は、一生役立つスキルとして、あなたを支えてくれることでしょう。

昼間部 9:30 12:30 13:30 16:30	7月																	8月																																																																																									
	7/12 月	13 火	14 水	15 木	16 金	17 土	18 日	19 月	20 火	21 水	22 木	23 金	24 土	25 日	26 月	27 火	28 水	29 木	30 金	31 土	8/1 日	2 月	3 火	4 水	5 木	6 金	7 土	8 日	9 月	10 火	11 水	12 木	13 金	14 土	15 日	16 月	17 火	18 水	19 木	20 金	21 土																																																																		
夜間部 17:30 20:30	1週目 使用画材 鉛 着 水																	2週目 使用画材 鉛 着 水							3週目 使用画材 鉛 水							4週目 使用画材 鉛 着 水							5週目 使用画材 鉛 着 水							6週目 使用画材 鉛 着 水																																																													
	大型モチーフ課題 36h P20号以上画用紙																	組石膏デッサン 18h 木炭紙サイズ白象紙							静物着彩 18h P20号白象紙							石膏デッサン 12h 木炭紙サイズ白象紙							石膏デッサン 12h 木炭紙サイズ白象紙							人物着彩 12h P20号白象紙							構成デッサン 6h×2課題 B3サイズ白象紙							人物着彩 6h P20号白象紙							静物着彩 18h P20号白象紙							構成デッサン 12h 木炭紙サイズ画用紙							動物着彩(チャボ) 12h P20号白象紙							構成着彩(花・自画像) 12h 木炭紙サイズ画用紙							石膏静物デッサン 18h 木炭紙サイズ白象紙							静物着彩 18h P20号白象紙					
1週目 使用画材 鉛 着 水																	2週目 使用画材 鉛 着 水							3週目 使用画材 鉛 水							4週目 使用画材 鉛 着 水							5週目 使用画材 鉛 水							6週目 使用画材 鉛 着 水																																																														
細密着彩(野菜) 9h B3サイズ画用紙																	細密着彩(花) 6h B3サイズ画用紙							細密着彩(果物) 6h B3サイズ画用紙							細密着彩 9h 木炭紙サイズ画用紙							想定デッサン 9h 木炭紙サイズ画用紙							想定デッサン 6h 木炭紙サイズ画用紙							想定着彩 9h 木炭紙サイズ画用紙							想定着彩 6h 木炭紙サイズ画用紙							静物デッサン 9h 木炭紙サイズ白象紙							人物デッサン 6h P20号白象紙							静物着彩 6h 木炭紙サイズ白象紙							静物着彩 9h 木炭紙サイズ白象紙																				

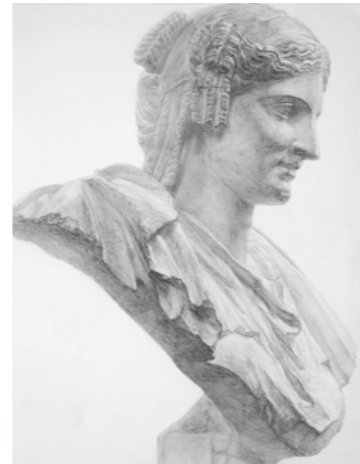
大型モチーフ静物着彩



細密着彩



石膏デッサン



静物着彩



人物着彩



構成デッサン



日本画科の夏期講習

各大学の出題傾向を意識した多様な課題が加わります。着彩課題では、夏の季節感溢れる日本画らしいモチーフも好評です。高校生にとっては朝から夜まで存分に制作できる貴重なチャンスです。講習会全体を通して、主に芸大系対策の石膏デッサン、静物着彩に重点を置き確実に描写力を上げていきます。中盤では私大系対策として、人物課題や柔軟な発想が問われる想定課題など、多彩で充実感がある内容により基礎から応用まで幅広く学んでいきます。

必要な画材

画材をお持ちでない方は、講習会のお申し込みと一緒にご購入ください。

鉛 鉛筆デッサン

ステッドラー鉛筆/各種 12本セット	×1	はかり棒	×1	木製パネル (Bサイズ)	×1
プラスチック消しゴム	×1	トンボホルダー消しゴム/丸型	×1	木製パネル (Dサイズ)	×1
練りゴム	×1	トンボホルダー替え消しゴム/丸型	×1	木製パネル (P20サイズ)	×1
デッサン用羽筆(小)	×1	擦筆	×1	エスキース帳/S-213	×1
カッターナイフ	×1	目玉クリップ(大)	×2	クロッキー帳/SL	×1
フィクサーーフ/300ml	×1	デッサンスケール (Bサイズ)	×1		
デッサンクロス	×1	デッサンスケール (Dサイズ)	×1		

着 着彩

透明水彩絵具 39色セット	×1	水彩用彩色筆(中)	×1	水張り用刷毛	×1
アルミ製パレット	×2	水彩用平筆(6号)	×1	水張りテープ	×1
水彩用彩色筆(特大)	×1	水彩用面相筆(大)	×1		
水彩用彩色筆(大)	×1	ホルベインガッシュ/バーマネットホワイト	×1		

水 水張り

水張り用刷毛	×1
水張りテープ	×1