



| 時間                                     | 7/12                 | 13 | 14 | 15 | 16 | 17 | 18 | 19                         | 20 | 21 | 22 | 23 | 24 | 25 | 26                      | 27 | 28 | 29 | 30 | 31 | 8/1 | 2                       | 3 | 4 | 5 | 6 | 7 | 8 | 9                           | 10 | 11 | 12 | 13 | 14 | 15 | 16                          | 17 | 18 | 19 | 20 | 21 |   |                    |   |   |   |   |   |   |               |  |  |  |  |  |
|--|----------------------|----|----|----|----|----|----|----------------------------|----|----|----|----|----|----|-------------------------|----|----|----|----|----|-----|-------------------------|---|---|---|---|---|---|-----------------------------|----|----|----|----|----|----|-----------------------------|----|----|----|----|----|---|--------------------|---|---|---|---|---|---|---------------|--|--|--|--|--|
|  | 月                    | 火  | 水  | 木  | 金  | 土  | 日  | 月                          | 火  | 水  | 木  | 金  | 土  | 日  | 月                       | 火  | 水  | 木  | 金  | 土  | 日   | 月                       | 火 | 水 | 木 | 金 | 土 | 日 | 月                           | 火  | 水  | 木  | 金  | 土  | 日  | 月                           | 火  | 水  | 木  | 金  | 土  | 日 | 月                  | 火 | 水 | 木 | 金 | 土 | 日 |               |  |  |  |  |  |
| 昼間部<br>9:30<br>12:30<br>13:30<br>16:30 | 1週目 使用画材 油           |    |    |    |    |    |    | 2週目 使用画材 油 or 木            |    |    |    |    |    |    | 3週目 使用画材 油              |    |    |    |    |    |     | 4週目 使用画材 油 or 木         |   |   |   |   |   |   | 5週目 使用画材 油 or 木             |    |    |    |    |    |    | 6週目 使用画材 油 or 木             |    |    |    |    |    |   |                    |   |   |   |   |   |   |               |  |  |  |  |  |
|  | ドローイングからの油彩<br>36h   |    |    |    |    |    |    | 静物油彩<br>9h×2課題<br>F15キャンバス |    |    |    |    |    |    | 人物デッサン<br>9h×2課題<br>木炭紙 |    |    |    |    |    |     | 古典技法<br>36h             |   |   |   |   |   |   | 人物デッサン<br>9h×2課題<br>木炭紙     |    |    |    |    |    |    | 自画像<br>9h×2課題<br>F15キャンバス   |    |    |    |    |    |   | ① 100時間デッサン<br>木炭紙 |   |   |   |   |   |   | ② 1000枚ドローイング |  |  |  |  |  |
| 夜間部<br>17:30<br>20:30                  | 1週目 使用画材 木           |    |    |    |    |    |    | 2週目 使用画材 木                 |    |    |    |    |    |    | 3週目 使用画材 木              |    |    |    |    |    |     | 4週目 使用画材 木              |   |   |   |   |   |   | 5週目 使用画材 油                  |    |    |    |    |    |    | 6週目 使用画材 油                  |    |    |    |    |    |   |                    |   |   |   |   |   |   |               |  |  |  |  |  |
|  | 静物デッサン<br>15h<br>木炭紙 |    |    |    |    |    |    | 静物デッサン<br>15h<br>木炭紙       |    |    |    |    |    |    | 細密デッサン<br>15h           |    |    |    |    |    |     | 人物デッサン<br>3h×5課題<br>木炭紙 |   |   |   |   |   |   | 油彩(イメージ)<br>15h<br>F15キャンバス |    |    |    |    |    |    | 大型モチーフ油彩<br>15h<br>F15キャンバス |    |    |    |    |    |   |                    |   |   |   |   |   |   |               |  |  |  |  |  |

静物デッサン



人物デッサン



油彩(イメージ)



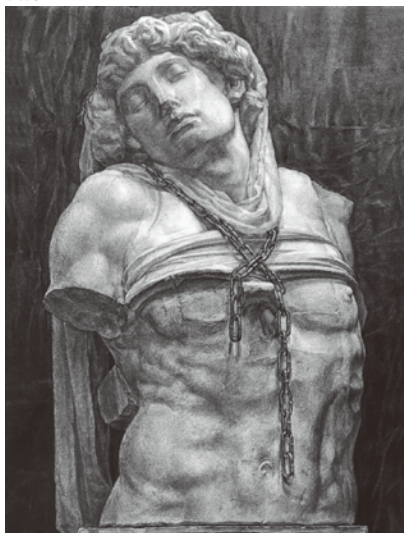
静物デッサン



人物油彩



石膏デッサン



## 油画科の夏期講習

美術大学の油画科の受験では「そっくりりに描く技術」と同じか、それ以上に「この人の作品をもっと観たい！」と訴えかける、独創的なビジョンが求められます。そのためには【①モチーフを観察する力】【②作品を鑑賞する力】【③自分の頭で考える力】【④それをできるだけそのまま形にする力】の四つを育てる必要があります。

夏期講習ではまずデッサン力を鍛え、構成と色彩の基礎を学びます。将来の優れたクリエイターになるための礎となる実力を、バリエーション豊かなカリキュラムと、解りやすく親身な指導で養います。最初はみんな“ヘタクソ”です。大丈夫。ここで自分に自信をつけましょう！

## 必要な画材

画材をお持ちでない方は、講習会のお申し込みと一緒にご購入ください。

### 木 木炭デッサン

|               |    |                 |    |                  |    |
|---------------|----|-----------------|----|------------------|----|
| 伊研木炭 / No.200 | ×1 | フィクサチーフ / 300ml | ×1 | カッターナイフ          | ×1 |
| 伊研木炭 / No.380 | ×1 | デッサンクロス         | ×1 | 木炭紙厚口 / 下敷き用 4枚  | ×1 |
| 伊研木炭 / No.860 | ×1 | W カルトン          | ×1 | デッサンスケール (D サイズ) | ×1 |
| 伊研木炭 / No.980 | ×1 | 目玉クリップ (大)      | ×4 | エスキース帳 / S-213   | ×1 |
| 木炭芯抜き         | ×1 | はかり棒            | ×1 | クロッキー帳 / SL      | ×1 |
| 練りゴム          | ×1 | すな消しゴム / ZE32-Y | ×1 |                  |    |
| 擦筆            | ×1 | プラスチック消しゴム      | ×1 |                  |    |

### 油 油彩

|                       |    |                |    |            |    |
|-----------------------|----|----------------|----|------------|----|
| ホルベイン油絵具シルバーホワイト 20号  | ×1 | ターペンタイン / 1.8L | ×1 | 油彩丸筆 / 0号  | ×1 |
| ホルベイン油絵具ビーチブラック 6号    | ×1 | ペインティングナイフ     | ×1 | 油彩平筆 / 12号 | ×1 |
| クサカベ油絵具ローゼンナ 9号       | ×1 | 絵皿             | ×2 | 油彩平筆 / 16号 | ×1 |
| スーパードライイングメディウム       | ×1 | ブラシクリーナー / 1L  | ×1 | 油彩平筆 / 24号 | ×1 |
| テレピン / 250ml          | ×1 | ペーパーパレット / M   | ×1 | 筆洗器        | ×1 |
| サンジックドリンシードオイル / 55ml | ×1 | 油彩筆 6本基本セット    | ×1 |            |    |