



# 国公立受験科

昼間部 月～土 9:30～16:30  
夜間部 月～金 17:30～20:30

対象 高卒生  
高校3年生  
高校2年生

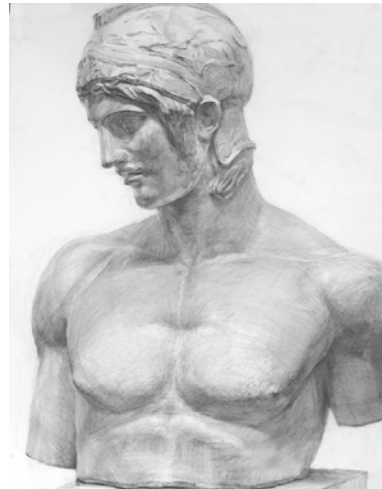


実技力も自信になる  
国公立受験科！

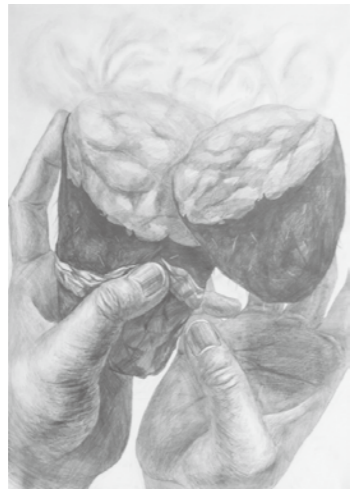
日本各地にある多様な専攻のある国公立大学を志望する生徒に受験に必要なデッサンの基礎をしっかりと学びます。形、トーン、構図…デッサンを描く時の姿勢から学びましょう。もちろん未経験でも大丈夫。あなたの力に合わせて、しっかりサポートいたします。

昼間部 9:30 12:30 13:30 16:30	7/13 月	14 火	15 水	16 木	17 金	18 土	19 日	20 月	21 火	22 水	23 木	24 金	25 土	26 日	27 月	28 火	29 水	30 木	31 金	8/1 土	2 日	3 月	4 火	5 水	6 木	7 金	8 土	9 日	10 月	11 火	12 水	13 木	14 金	15 土	16 日	17 月	18 火	19 水	20 木	21 金	22 土					
	モチーフは課題ごとに 変更します。		デッサンコース		2週目		使用画材 鉛 水		休講		3週目		使用画材 鉛 水		休講		4週目		使用画材 鉛 水		休講		5週目		使用画材 鉛 水		休講																			
	石膏デッサン 18h 木炭紙サイズ画用紙		石膏デッサン 18h 木炭紙サイズ画用紙		静物デッサン 18h 木炭紙サイズ画用紙		石膏デッサン 18h B3サイズ画用紙		自画像 18h 木炭紙サイズ画用紙		構成デッサン 18h B3サイズ画用紙		静物デッサン 18h 木炭紙サイズ画用紙		石膏デッサン 18h 木炭紙サイズ画用紙		構成デッサン 18h B3サイズ画用紙		静物石膏デッサン 18h 木炭紙サイズ画用紙																											
夜間部 17:30 20:30	7/13 月	14 火	15 水	16 木	17 金	18 土	19 日	20 月	21 火	22 水	23 木	24 金	25 土	26 日	27 月	28 火	29 水	30 木	31 金	8/1 土	2 日	3 月	4 火	5 水	6 木	7 金	8 土	9 日	10 月	11 火	12 水	13 木	14 金	15 土	16 日	17 月	18 火	19 水	20 木	21 金	22 土					
	1週目		使用画材 鉛 水		休講		休講		2週目		使用画材 鉛 水		休講		休講		3週目		使用画材 鉛 水		休講		休講		4週目		使用画材 鉛 水		休講		休講		5週目		使用画材 鉛 水		休講		休講		6週目		使用画材 鉛 水		休講	
	石膏デッサン 9h 木炭紙サイズ画用紙		静物デッサン 6h B3サイズ画用紙		細密デッサン 9h B3サイズ画用紙		手のデッサン 6h B3サイズ画用紙		構成デッサン 9h B3サイズ画用紙		静物デッサン 6h B3サイズ画用紙		石膏デッサン 9h 木炭紙サイズ画用紙		静物デッサン 6h B3サイズ画用紙		石膏デッサン 9h 木炭紙サイズ画用紙		静物デッサン 6h B3サイズ画用紙		細密デッサン 9h B3サイズ画用紙		手のデッサン 6h B3サイズ画用紙		構成デッサン 9h B3サイズ画用紙		静物デッサン 6h B3サイズ画用紙		構成デッサン 9h B3サイズ画用紙		静物デッサン 6h B3サイズ画用紙															

石膏デッサン



デッサン(手)



静物着彩



色彩構成



## 国公立受験科の夏期講習

国公立受験科では、主に受験課題に即したカリキュラムを用意しています。国公立系の大学入試では、短時間で完成させる力が求められます。デッサンを主軸とした課題で、描写力、構図力などを含めた盤石の基礎力を養いましょう。色彩構成、着彩のコースはそれぞれデザイン工芸科と日本画の講師が受け持ち、希望する大学の入試内容に沿った対策をしていくことができます。

## 必要な画材

画材をお持ちでない方は、講習会のお申し込みと一緒にご購入ください。

### 鉛 鉛筆デッサン

ステッドラー鉛筆/各種12本セット	×1	フィキサチーフ/1000ml	×1
プラスチック消しゴム	×1	デッサンクロス	×1
練りゴム	×1	はかり棒	×1
デッサン用羽根筆(小)	×1	目玉クリップ(大)	×2
カッターナイフ	×1	擦筆	×1
木製パネルB	×1	クロッキー帳	×1
デッサンスケールB	×1		

### 着 着彩

透明水彩絵具12色セット	×1	水彩用彩色筆(中)	×1
アルミ製パレット	×1	水彩用平筆(6号)	×1
水彩用彩色筆(特大)	×1	水彩用面相筆(大)	×1
水彩用彩色筆(大)	×1	水彩用即妙筆(中)	×1

### 色 色彩構成

アクリルガッシュ36色セット	×1	ガラス棒	×1
直定規45cm	×1	マスキングテープ/12mm	×1
デザイン用面相筆(中)	×2	色見本帳/199a	×1
デザイン用平筆(1号)	×2	コンパス	×1
デザイン用平筆(3号)	×2	三角定規	×1
デザイン用平筆(6号)	×2	木製パネル(Bサイズ)	×1
色彩用彩色筆(中)	×1	絵皿(10.5cm)	×5
色彩用彩色筆(大)	×1	ペーパーパレット/M	×1

### 水 水張り

水張り用刷毛	×1	水張りテープ	×1
--------	----	--------	----