



# マンガ・イラストレーション科

対象 高卒生  
高校3年生  
高校2年生

「伝達力」なら  
マンガ・イラスト!

マンガやイラストレーション学科を受験するにあたって必要なことは、見たもの、描きたいものを、自分で考えたストーリーや、キャラクターで見る側に伝える力です。幅広い表現ができるマンガを作る上で必要な「構成力」「表現力」を基礎から鍛えます。また、個々の入試内容、日程に合わせ、受験対策も行っていきます。



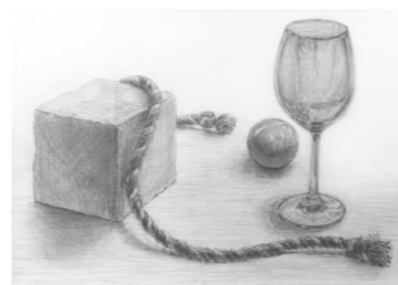
3/25 金	26 土	27 日	28 月	29 火	30 水	31 木	4/1 金	2 土	3 日	4 月	5 火	6 水	
<b>A ブロック：12日間コース</b> ￥43,000 (外部生 ￥45,000) 使用画材：鉛 水													
静物デッサン (モチーフは随時変わります) 12h B3サイズ 画用紙		休講		手のデッサン 12h B3サイズ 画用紙		<b>B ブロック：8日間コース</b> ￥29,000 (外部生 ￥30,000) 使用画材：鉛 水		静物デッサン (モチーフは随時変わります) 12h B3サイズ 画用紙		手のデッサン 18h B3サイズ 画用紙		構成デッサン 18h B3サイズ 画用紙	
						17:30～ 多摩美術大学説明会			17:30～ 武蔵野美術大学説明会				

## マンガ・イラストレーション科の春期講習

画力を鍛えよう。面白いストーリーやアイデアを活かすために必要なのは「伝達力」です。人物の構造やモノの見方をここで身に付けましょう。ここで鍛えたデッサン力は、あなたのキャラクターをより生き活きと、ドラマチックに見せる説得力となるはずですよ。

## 必要な画材

画材をお持ちでない方は、講習会のお申し込みと一緒にご購入ください。



静物デッサン

### 鉛 鉛筆デッサン

ステッドラー鉛筆/各種12本セット	×1	デッサンクロス	×1
プラスチック消しゴム	×1	はかり棒	×1
練りゴム	×1	デッサンスケール(Bサイズ)	×1
デッサン用羽筆(小)	×1	木製パネル(Bサイズ)	×1
カッターナイフ	×1	擦筆	×1
フィクサチーフ/100ml	×1	目玉クリップ	×2
トンボホルダー消しゴム/角型	×1	鉛筆ホルダー	×1
トンボホルダー消しゴム/丸型	×1	クロッキー帳SL	×1

### 水 水張り

水張り用刷毛	×1
水張りテープ	×1



# 国公立受験科

対象 高卒生  
高校3年生  
高校2年生

時間：9:30～16:30 (休憩1h)

国公立大学の美術分野は日本各地に様々な専攻が存在しています。実技試験の基本であるデッサンの基礎をしっかり学んでいきます。形、トーン、構図…デッサンを描く時の姿勢から学びましょう。もちろん未経験でも大丈夫。あなたの力に合わせて、しっかりサポートいたします。



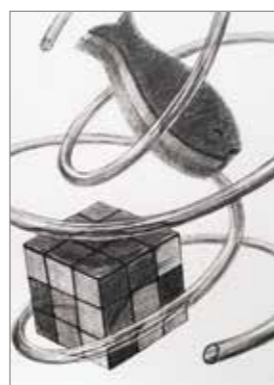
3/25 金	26 土	27 日	28 月	29 火	30 水	31 木	4/1 金	2 土	3 日	4 月	5 火	6 水	
<b>A ブロック：12日間コース</b> ￥43,000 (外部生 ￥45,000) 使用画材：鉛 水													
手のデッサン 12h B3サイズ 画用紙		休講		構成デッサン 12h B3サイズ 画用紙		<b>B ブロック：8日間コース</b> ￥29,000 (外部生 ￥30,000) 使用画材：鉛 水		静物デッサン (モチーフは随時変わります) 12h B3サイズ 画用紙		石膏デッサン 12h 木炭紙サイズ 画用紙		静物石膏デッサン 24h 木炭紙サイズ 画用紙	
						17:30～ 多摩美術大学説明会			17:30～ 武蔵野美術大学説明会				

## 国公立受験科の春期講習

美術系国公立大学では基本的なデッサン力や構成力を試されます。その為に必要な知識と技術の習得を目指します。初めの方は基礎から解説をまじえながら実践していきます。

## 必要な画材

画材をお持ちでない方は、講習会のお申し込みと一緒にご購入ください。



構成デッサン

### 鉛 鉛筆デッサン

ステッドラー鉛筆/各種12本セット	×1	木製パネル(Bサイズ)	×1
プラスチック消しゴム	×1	木製パネル(Dサイズ)	×1
練りゴム	×1	デッサンスケール(Bサイズ)	×1
デッサン用羽筆(小)	×1	デッサンスケール(Dサイズ)	×1
カッターナイフ	×1	鉛筆ホルダー	×1
フィクサチーフ/100ml	×1	クロッキー帳	×1
デッサンクロス	×1	トンボホルダー消しゴム/角型	×1
はかり棒	×1	トンボホルダー消しゴム/丸型	×1
目玉クリップ(大)	×2		
擦筆	×1		

### 水 水張り

水張り用刷毛	×1
水張りテープ	×1