



彫刻科

昼間部 月～土 9:30～16:30
夜間部 月～金 17:30～20:30

対象

高卒生
高校3年生
高校2年生

「造形力」なら彫刻！

立体作品の持つ独特の力強さは、「どこから観てもカッコいい形」を目指す視点に基づいています。立体造形のスキルは、今や 3Dモデリングや医療アート分野まで、幅広く求められているのはあまり知られていない事実です。文化財修復からフィギュア造形師まで、立体作品に興味のある方は彫刻科をお勧めします。

昼間部 9:30 12:30 13:30 16:30	7月							8月							9月							10月							11月							12月						
	15	16	17	18	19	20	21	22	23	24	25	26	27	28	29	30	31	8/1	2	3	4	5	6	7	8	9	10	11	12	13	14	15	16	17	18	19	20	21	22	23	24	
夜間部 17:30 20:30	1週目 使用画材 木 塑							2週目 使用画材 木 塑							3週目 使用画材 木 塑							4週目 使用画材 木 塑							5週目 使用画材 木 塑							6週目 使用画材 木 塑						
	素描 (石膏像) 12h 木炭紙	模刻 (石膏像) 12h	彫刻 (塑造) 12h	休講	休講	休講	休講	素描 (石膏像) 12h 木炭紙	模刻 (石膏像) 12h	彫刻 (塑造) 12h 木炭紙	休講	休講	休講	休講	素描 (石膏像) 12h 木炭紙	彫刻 (塑造) 12h	彫刻 12h	休講	休講	休講	素描 (石膏像) 12h 木炭紙	素描 (友人像) 12h 木炭紙	塑像 (友人像) 12h	休講	休講	休講	素描 (石膏像) 12h 木炭紙	塑造 (人物モデル) 12h	塑造 (動物) 12h	休講	休講	休講	素描 (石膏像) 12h 木炭紙	彫刻 (塑造) 12h	彫刻 12h	休講	休講	休講				
1週目 使用画材 木 塑							2週目 使用画材 木 塑							3週目 使用画材 木 塑							4週目 使用画材 木							5週目 使用画材 木 塑							6週目 使用画材 木 塑							
素描 (石膏像) 6h 木炭紙	模刻 (石膏像) 9h	休講	休講	休講	休講	休講	素描 (石膏像) 6h 木炭紙	模刻 (石膏像) 9h	休講	休講	休講	休講	休講	素描 (石膏像) 6h 木炭紙	模刻 (塑造) 9h	休講	休講	休講	休講	素描 (石膏像) 6h 木炭紙	素描 (自画像) 9h 木炭紙	休講	休講	休講	休講	素描 (石膏像) 6h 木炭紙	塑造 (自画像) 9h	休講	休講	休講	素描 (石膏像) 6h 木炭紙	彫刻 (塑造) 9h	休講	休講	休講	休講	休講					

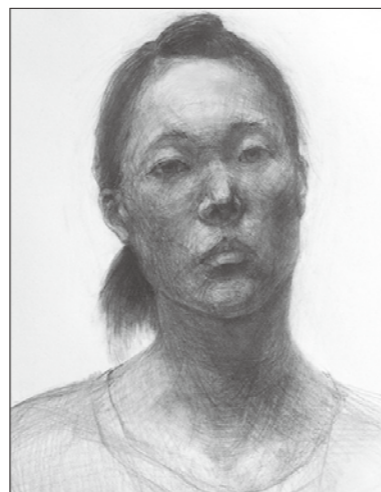
模刻 (石膏像)



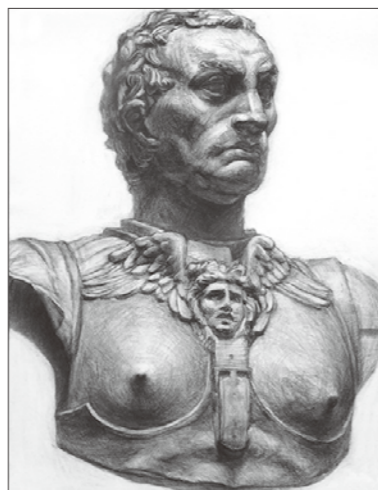
彫刻 (塑造)



素描 (自画像)



素描 (石膏像)



素描 (手)



彫刻科の夏期講習

彫刻科では、自分の考えを立体的にイメージできる「想像力」と、それを魅力的に表現できる「造形力」が求められます。それを養うためにはあらゆる対象を様々な角度から観察し、「素描」や「模刻」を行うことが必要です。動物課題では、動くものを描いたり塑造することで、平面的なものの捉えではなく、構造や重心移動を意識して立体を捉える力を養います。また、実際に「彫刻」することで、自分のイメージを魅力的に表現するための考察を行います。

ここからスタートする人でも、デッサンと塑造の基礎をしっかり学べる内容となっています。経験者は造形力がどれだけ身についているかを試す良い機会となるでしょう。夜間部も取得する場合は1日通して1つの課題を行うため、経験値と実力を一気に底上げすることが出来ます。現役合格を目指す方は是非、昼間部と夜間部を合わせて取得することをお勧めします

必要な画材

画材をお持ちでない方は、講習会のお申し込みと一緒にご購入ください。

デッサン 木炭デッサン

デッサン共通	木炭デッサン
フィキサチーフ / 300ml	伊研木炭 / No.200 × 1
デッサンクロス	伊研木炭 / No.380 × 1
デッサンスケール (Dサイズ)	木炭芯抜き × 1
練りゴム (鉛筆木炭用)	目玉クリップ (大) × 4
擦筆	W カルトン × 1
はかり棒	すな消しゴム × 1
プラスチック消しゴム	木炭紙下敷き用 4 枚セット × 1
カッターナイフ	食パン (当学院で購入できません)
エスキース帳 / S-213	
クロッキー帳 / SL	

塑 塑造

堅木ペラ / No.25	× 1
鉄ペラ / No.16	× 1
かき出しペラ (先丸) No.4	× 1
シュロ縄 (20m)	× 1